

# KVT 80 | Presse-étoupes divisibles

pour câbles avec connecteur, convient pour découpes M80 / IP54 / UL Type 12



Les KVT 80 sont des presse-étoupes qui permettent de faire passer des câbles pré confectionnés ou des faisceaux de câbles prêts-à-l'emploi. Il permet également d'introduire des gaines pneumatiques ou hydrauliques, qu'elles soient lisses ou annelées (par ex. dans des machines, armoires électriques...).

Grâce au système de fixation par vis, ce presse-étoupe peut être installé sur des plaques d'une épaisseur de 1.5 mm à 10 mm. Les deux vis qui rassemblent les deux parties permettent un serrage optimal afin d'obtenir un bon système de serre-câble. Un joint plat pour le montage est inclus.

IP54

UL TYPE  
12

CE  
US

RIA

HL3  
EN 45545-2

ECOLAB  
certified

Made in  
Germany

RoHS  
compliant

REACH  
COMPLIANCE

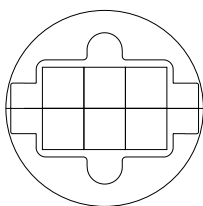
## Spécifications

Protection IP (EN 60529)	IP54
UL Type (UL 50E)	UL Type 12
Matière	Polycarbonate
Caract. au feu	UL94-V0, auto-extinguible
Température	-30 C° à 100 C°
Propriétés	sans silicone, sans halogènes
Type de fixation	Visser

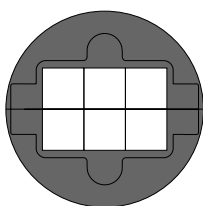
## Avantages

- Introduction de câbles pré confectionnés et sans connecteurs
- La garantie du système câble-connecteur reste valide
- Montage simple de câbles pré confectionnés, réparation de systèmes existants
- Densité de passage élevée, grande variabilité
- Montage/démontage par un côté
- Tenue du câble garantie selon EN 62444

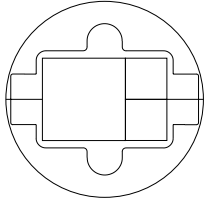
## Types et tailles de produits



N° de cde	<b>45237</b>	Hauteur de montage	<b>16 mm</b>
EAN	<b>4251269311376</b>	Découpe, métrique	<b>M80</b>
Unité d'emballage	<b>1</b>	Découpe, ronde	<b>80 mm</b>
Pour nombre max. de câbles	<b>24</b>	Convient pour joints	<b>6 x KT petit</b>
Diamètre max. du câble	<b>17 mm</b>		
Couleur	<b>gris (semblable à RAL 7035)</b>		
Diamètre extérieur	<b>100 mm</b>		



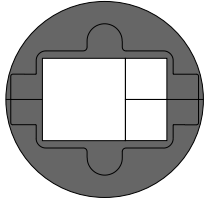
N° de cde	<b>45238</b>	Hauteur de montage	<b>16 mm</b>
EAN	<b>4251269311383</b>	Découpe, métrique	<b>M80</b>
Unité d'emballage	<b>1</b>	Découpe, ronde	<b>80 mm</b>
Pour nombre max. de câbles	<b>24</b>	Convient pour joints	<b>6 x KT petit</b>
Diamètre max. du câble	<b>17 mm</b>		
Couleur	<b>noir</b>		
Diamètre extérieur	<b>100 mm</b>		



N° de cde **45236**  
EAN **4251269311369**  
Unité d'emballage **1**  
Pour nombre max. de câbles **9**  
Diamètre max. du câble **35 mm**  
Couleur **gris (semblable à RAL 7035)**  
Diamètre extérieur **100 mm**

Hauteur de montage  
Découpe, métrique  
Découpe, ronde  
Convient pour joints

**16 mm**  
**M80**  
**80 mm**  
**2 x KT petit**  
**1 x KT grand**



N° de cde **45239**  
EAN **4251269311390**  
Unité d'emballage **1**  
Pour nombre max. de câbles **9**  
Diamètre max. du câble **35 mm**  
Couleur **noir**  
Diamètre extérieur **100 mm**

Hauteur de montage  
Découpe, métrique  
Découpe, ronde  
Convient pour joints

**16 mm**  
**M80**  
**80 mm**  
**2 x KT petit**  
**1 x KT grand**

**icotek**<sup>®</sup>  
smart cable management